

DL 2000 DNA Marker

DL 2000 DNA Marker



产品名称：DL 2000 DNA Marker

产品货号：DL2030

产品规格：0.5 mL (0.07 mg/mL)

储存条件

4°C保存，长期保存置于-20°C。避免反复冻融。有效期见外包装。

产品介绍

DL 2000 DNA Marker 是由 6 条线状双链 DNA 条带组成，适用于琼脂糖凝胶电泳中 DNA 条带的分析，不建议用于 Acrylamide 凝胶电泳。本产品为即用型产品，已含有 1×Loading Buffer，可根据实验需要，直接上样电泳，使用方便，电泳图像清晰。其中 2000 bp，750 bp 条带显示为亮带。

产品含有两种染料（青色染料和黄色染料），会在电泳时分开以监测迁移进度，青色染料在 2%的琼脂糖凝胶中与 3-5 kb DNA 片段的迁移率相同，黄色染料在 1%的琼脂糖凝胶中比引物迁移得快（<50 bp）。

条带组成

100 bp，250 bp，500 bp，750 bp，1000 bp，2000 bp。

产品特点

条带简单清晰，易于判断。

使用方法

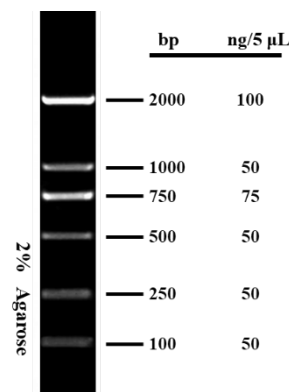
1. 可搭配我司即 UE S2009 GelstainRed™ 进行电泳，取 5 μL 加入琼脂糖凝胶的加样孔中，进行电泳。如果加样孔较宽，可适当增加上样量，进行电泳。
2. 建议电泳条件为 2%琼脂糖凝胶，电压 4-10 V/cm。
3. 通过 GelstainRed™ 或其他染料进行染色，观察电泳条带。

推荐电泳缓冲液

TAE/TBE。

注意事项

1. 使用时彻底化冻混匀。
2. 请及时更换电泳缓冲液并使用新制的凝胶，以免影响电泳结果。



DL 2000 DNA marker 图谱



UElancy Inc.

Tel:0512-88965152

Web:www.uelandy.com